

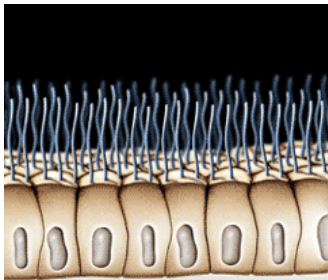


BORDETELIOSIS FELINA

La ***Bordetella bronchiseptica***, es un bacilo Gram-negativo, pequeño, aerobio y móvil, patógeno respiratorio primario en gatos, y patógeno secundario en mayoría de los casos de enfermedad respiratoria infecciosa de las vías superiores.

B. bronchiseptica se manifiesta en una amplia gama de hospedadores como gatos, ratas, cobayos, conejos, perros, cerdos, ovejas, caballos y osos provocando diversas patologías respiratorias como la tos de las perreras canina y la rinitis atrófica en los cerdos y en los conejos. También se han documentado infecciones en el hombre, pero se han asociado con pacientes fuertemente inmunocomprometidos.

En el pasado, la enfermedad de las vías resp. superiores de los gatos - Complejo Respiratorio Felino (CRF) - se ha atribuido principalmente a **calicivirus felino (CVF)**, **herpesvirus felino (HVF)** y ***Chlamydia felis*** (conocida anteriormente como *Chlamydia psittaci*), aunque esta última es principalmente un patógeno conjuntival junto con la ***Bordetella bronchiseptica***; hoy se considera que la ***B. bronchiseptica*** podría actuar sola como un patógeno respiratorio primario en los gatos, pero es muy probable que la ***B. Bronchiseptica*** provoque también CRF en asociación con los virus mencionados.

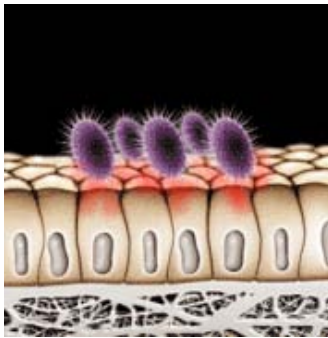


Acción de las Bordetellas:

En la etapa de colonización de la superficie de la mucosa respiratoria, la *Bordetella* a través de las fimbrias o Pili, (vellosidades superficiales de su pared), se adhiere a las células del huésped. Destruye los cilios respiratorios (con función específica para eliminar partículas extrañas) y la presencia de adhesinas liberadas por la bacteria junto con la ciliostasis, provocan el fracaso del mecanismo de aclaramiento mucociliar facilitando la persistencia y transmisión de las bacterias y la colonización de otros gérmenes patógenos responsables del CRF.

La **liberación de toxinas** después de la colonización es responsable de lesiones inflamatorias locales y sistémicas durante los primeros 3-5 días después de la infección. Los primeros síntomas clínicos se pueden observar después de este periodo de tiempo.

Después del comienzo de la respuesta inmune local las bacterias podrían eliminarse de forma gradual. En algunos gatos la mayoría de los síntomas suelen ser auto limitantes, con una regresión espontánea que tiene lugar aproximadamente después de 10-14 días. Sin embargo, puede aparecer una bronconeumonía grave asociada a ***B. bronchiseptica***, especialmente en los gatos jóvenes o gerontes, la que puede ser mortal.



Hallazgos epidemiológicos:

B. bronchiseptica está extendida entre la población felina, pero probablemente se suele transmitir de forma asintomática. Una serie de hospedadores y de factores medioambientales, especialmente los que tienen que ver con condiciones de estrés y de edad temprana, pueden producir la enfermedad oportunista. Por lo tanto, la enfermedad se asocia con mayor frecuencia a los gatos que están en criaderos o lugares de investigación, pero también puede ocurrir en gatos domésticos llevados a exhibiciones, o que viven en hogares con múltiples gatos o que conviven en el mismo hogar con un perro.

Durante el estresante acto del parto, las madres pueden transmitir

B. bronchiseptica a sus hijos; por ello, los gatos jóvenes procedentes de criaderos y de "gaterios" se encuentran especialmente en riesgo. Esto resulta muy preocupante dada la alta posibilidad de un rápido desarrollo de bronconeumonía entre los gatos jóvenes infectados con ***Bordetella bronchiseptica*** comparada con los gatos adultos.

La importancia de los gatos portadores se confirma en estudios experimentales donde los gatos recuperados excretan el micro-organismo durante al menos 19 semanas.



La transmisión de la infección tiene lugar entre animales en contacto, bien sea por contacto íntimo o por aerosol. El organismo no sobrevive durante largos periodos de tiempo fuera del hospedador y es sensible a muchos desinfectantes comunes, a temperaturas y pH extremos. Sin embargo en un ambiente muy contaminado, en particular en mucosidades infectadas, la supervivencia puede tener la suficiente duración como para que se produzca una transmisión indirecta.

Evidencias epidemiológicas muestran que el aislamiento de **Bordetella bronchiseptica (Bb)** desde gatos afectados está frecuentemente asociado con la presencia en la misma casa de perros con reciente enfermedad del tracto respiratorio. Esto indica que el microorganismo se puede transmitir entre perros y gatos.



SINTOMAS

El CRF asociado a **B. bronchiseptica** es una patología compleja. Se produce una superposición considerable entre los síntomas clínicos observados con otros agentes que pueden causar CRF, como CVF y HVF.

En estudios en gatos en los que **B. bronchiseptica** es el único agente responsable de la enfermedad, se ha demostrado que los síntomas clínicos incluyen: Fiebre, estornudos, secreción nasal, linfadenopatía submandibular, tos y ruidos respiratorios. Sin embargo, las tos, aunque se describe como síntoma frecuente, y no siempre detectable, no parece ser una característica típica como en la infección por **B. bronchiseptica** en los perros.

DIAGNÓSTICO

La infección por **B. bronchiseptica** se confirma con el análisis de hisopos oro-faríngeos o hisopos impregnados de secreción nasal. Las muestras deben tomarse usando hisopos de algodón esterilizados y colocados en un medio de transporte. Sin embargo, los gatos portadores crónicos excretan con frecuencia pocos organismos bacterianos y necesitan repetidos cultivos con hisopos oro-faríngeos. Además, el aislamiento (como con los virus respiratorios patógenos) confirma que la bacteria sea el agente responsable de la ERF.

La respuesta al tratamiento antibiótico puede aportar elementos de evidencia adicional.

Actualmente los métodos de prevención se limitan a evitar el estrés y a mejorar la higiene de los criaderos de gatos. En los criaderos, se puede considerar también la eliminación de los gatos con infección crónica.



TRATAMIENTO

La **Doxiciclina** esta indicada para el tratamiento de la enfermedad respiratoria superior de los gatos donde la **bordetella bronchiseptica** es protagonista junto con otros agentes etiológicos sensibles.

La DOXICICLINA presenta el más alto grado de liposolubilidad entre todas las tetraciclinas, penetrando en forma directa como droga activa a través de la doble membrana lipídica de los agentes infecciosos, atacando inclusive a algunas cepas resistentes a otras tetraciclinas.

El mecanismo de acción es común a todas las tetraciclinas: entran al microorganismo, en parte por difusión pasiva y en parte por transporte activo, se unen a un receptor específico en la subunidad ribosomal 30S, bloqueando la unión del ARNmensajero con el ARNtransmisor, lo que bloquea la correcta síntesis proteica, impidiendo la reproducción de la bacteria.

La presencia del alimento en el estómago no interfiere en su absorción y posee excelente distribución y penetración en la mayoría de los líquidos y tejidos orgánicos.

Posee absorción oral elevada con vida media plasmática prolongada de aproximadamente 18 a 24 horas y Por sus características farmacocinéticas se la puede considerar como de larga acción, siendo un agente de administración: "una dosis por día". Esto se debe a la lipofilia aumentada de la droga (en referencia a otras tetraciclinas) así como a una extensa fijación a proteínas plasmáticas, que determinan un tiempo de eliminación prolongado. El mecanismo de excreción (casi exclusivamente por vía intestinal) la hace indicada para el tratamiento de pacientes con disfunción renal preexistente.

Dosis: DOXICICLINA : 5 a 10 mg/Kg de peso corporal a cada 24 horas durante 7 a 14 días o según criterio profesional.

Laboratorio Mayors presenta su producto DOXILINA Antibiótico de amplio espectro a base de DOXICICLINA en blister con 10 comp. de 50 mg. de DOXICICLINA base y blister con 10 comp. de 150 mg. de DOXICICLINA base.

Laboratorio MAYORS Especialidades Veterinarias
Andrade 2440 – Lomas de Zamora - Prov. de Bs. As.
Argentina - 4283 2248 - info@mayorslab.com.ar
www.mayorslab.com.ar

